

Capture Module Eth COMBO



Capture Module Eth Comboは1000BASE-T1および100BASE-T1の機器間のトラフィックをキャプチャしてギガビット・イーサネット（RJ-45）ポートへ送信します。

1000BASE-T1を2ポート、100BASE-T1を4ポート搭載しており、最大で1000BASE-T1の1リンクライン、100BASE-T1の2リンクラインのキャプチャが可能です。

トラフィックはネットワークに干渉することなくキャプチャされ、40nsのタイムスタンプ付きで送信され、AVB/TSNトラフィックの分析も可能です。

このキャプチャ・モジュールを複数台使用することで、より多くの100BASE-T1および1000BASE-T1のキャプチャが可能です。また、他のキャプチャ・モジュール（CAN、CAN FD、LIN、100BASE-T1、1000BASE-T1などに対応）と同時に使用する事もできます。

特徴

- ✓ 1リンク 1000BASE-T1 (2ポート)
- ✓ 2リンク 100BASE-T1 (4ポート)
- ✓ ギガビット・イーサネット RJ-45 (2ポート)
- ✓ ウェブサーバー経由で簡単に設定可能
- ✓ 802.1ASによるネットワーク時刻同期
- ✓ 複数のキャプチャ・モジュールとの同期可能
- ✓ 精度40nsのタイムスタンプ
- ✓ 出力のトラフィックシェーピング
- ✓ AVB/TSNキャプチャ対応
- ✓ 電源: 12/24 VDC (8 ~ 30 VDC)
- ✓ 頑丈なスチールケース
- ✓ サイズ: 137 x 129 x 33 mm

4x
100BASE-T1



2x
スタンダード・ギガビット・
イーサネット(RJ-45)



2x
1000BASE-T1
(MATEnet)



1x
システムコネクタ



Delivery Scope

*本体・ケーブルセットは別売りです

CM Eth Combo本体



TE-1175
CABLESET

MQSカバープラグ/ MQSソケット
各1個



圧着端子 x4



100BASE-T1ケーブル x4
(両側端子付き)



MATEnetケーブル x2
(片側端子付き)



バナナソケット 赤/黒
バナナピン x2



電源用ツイストペアケーブル
(赤/黒、片側端子付き)



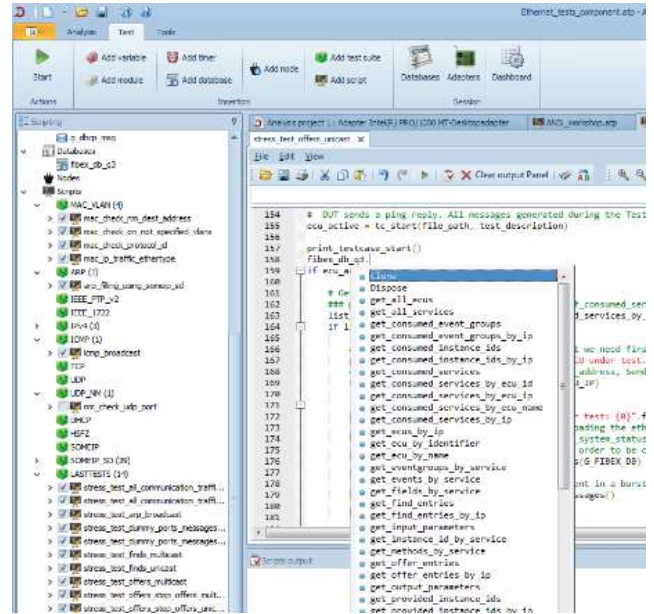
ANDiソフトウェアのご紹介

100Base-T1および1000Base-T1を搭載したシステムのテスト、シミュレーションソフトウェアです。

ANDi (Automotive Network Diagnoser) は、100Base-T1および1000Base-T1、CAN/CAN-FDを搭載したECUのテスト、およびシミュレーションソフトウェアです。

トラフィックのログおよび解析、イーサネットやCANの送受信、レスト・バス・シミュレーション (RBS) などの機能を持っています。全てのイーサネット・プロトコル、およびSOME/IP、SOME/IP-SD (サービス・ディスカバリー) に対応し、Pythonスクリプトにより柔軟な処理が可能です。

その他、トラフィック・ビューアー、トラフィック・ジェネレータ、バースト送信、Pcapレコーダー、PcapファイルのIP/MAC変換などのツールも用意されています。



オーダー情報

製品名	型番
Capture Module 1000 High	・本体 TE-1176 / ケーブルセット KS-1176
Capture Module 100 High	・本体 TE-1173 / ケーブルセット KS-1173
Capture Module Eth Combo	・本体 TE-1175 / ケーブルセット KS-1175
Capture Module CAN Combo	・本体 TE-1171 / ケーブルセット KS-1171
Capture Module LIN Combo	・本体 TE-1170 / ケーブルセット KS-1170
ANDi Premium	・TE-1170 / アルミニウムUSB dongle TE-1715

この他のレイヤー2スイッチ、Media Converterなど製品情報は弊社ウェブサイトにてご覧いただけます。

<https://www.gailogic.co.jp/ae/te/>