

# 100/1000BASE-T1 MediaConverter MATEnet



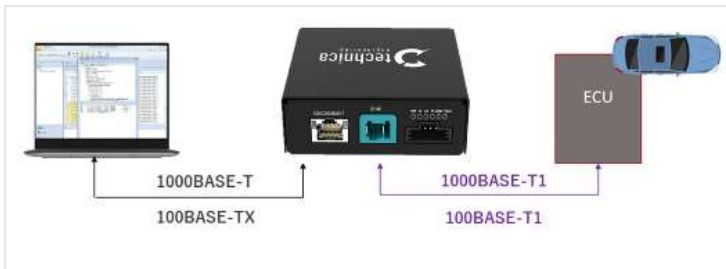
100Base-T1と100Base-TX、および1000Base-T1と1000Base-Tのメディア・コンバータです。

(MATEnet コネクタ搭載。) パケットは 保存も変更もされません。

Marvell 88Q2112 A2 PHYが搭載されています。

## 特徴

- ✓ 100/1000Base-T1 (1ポート)
- ✓ Marvell 88Q2112 A2 PHY
- ✓ 100/1000Base-T1 全二重、アンシールド・ツイストペア・ケーブル: MATEnet コネクタ
- ✓ 100Base-TX/1000Base-T イーサネット・ケーブル: RJ-45 コネクタ
- ✓ 電源用のオートモーティブ Tyco MQS コネクタ
- ✓ マスタ/スレーブの設定: DIPスイッチ
- ✓ 100/1000 Mbit/s 切り替え: DIPスイッチ
- ✓ 1000Base-T1の「Marvellレガシー A0モード」と「IEEE コンプライアンスモード」の切り替え: DIPスイッチ
- ✓ フレーム・ジェネレータ・モード設定: DIPスイッチ
- ✓ 頑丈なスチールケース
- ✓ 電源: 12/24 VDC
- ✓ 消費電力: 2 ワット
- ✓ 寸法: 89 x 72 x 28 mm
- ✓ 重量: 220 g
- ✓ 保護等級 (IP コード) : IP 20
- ✓ 動作温度: -40 ~ +80 °C



## Delivery Scope

\*本体・ケーブルセットは別売りです

100/1000BASE-T1  
MediaConverter MATEnet 本体



MQSソケット



イーサネットケーブル



バナソケット 赤/黒  
バナピン x2



電源用ツイストペアケーブル



MQS Crimp  
contact

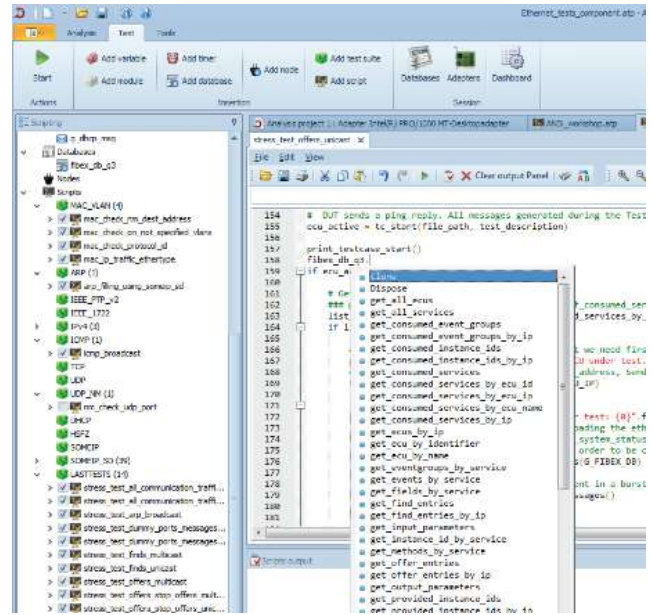
## ANDiソフトウェアのご紹介

100Base-T1および1000Base-T1を搭載したシステムのテスト、シミュレーションソフトウェアです。

ANDi (Automotive Network Diagnoser) は、100Base-T1および1000Base-T1、CAN/CAN-FDを搭載したECUのテスト、およびシミュレーションソフトウェアです。

トラフィックのログおよび解析、イーサネットやCANの送受信、レスト・バス・シミュレーション (RBS) などの機能を持っています。全てのイーサネット・プロトコル、およびSOME/IP、SOME/IP-SD (サービス・ディスカバリー) に対応し、Pythonスクリプトにより柔軟な処理が可能です。

その他、トラフィック・ビューアー、トラフィック・ジェネレータ、バースト送信、Pcapレコーダー、PcapファイルのIP/MAC変換などのツールも用意されています。



## オーダー情報

製品名	型番
100BASE-T1 Media Converter BCM	・本体 TE-1000 / ケーブルセット KS-1000
100/1000BASE-T1 MediaConverter	・本体 TE-1401-1 / ケーブルセット KS-1401-1
100/1000BASE-T1 MediaConverter MATEnet	・本体 TE-1402 / ケーブルセット KS-1402
100/1000BASE-T1 MediaConverter H-MTD	・本体 TE-1403 / ケーブルセット KS-1403
ANDi Premium	・TE-1170 / アルミニウムUSB dongle TE-1715

この他のMedia Converter製品、Capture Module・タップ製品情報は弊社ウェブサイトにてご覧いただけます。

<https://www.gailogic.co.jp/ae/te/>