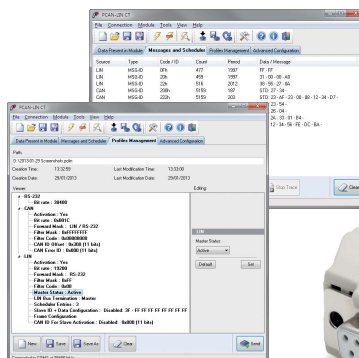




PCAN-LIN

LIN / CAN / RS-232 のゲートウェイ

PCAN-LIN モジュールはCAN、LIN、シリアル間の通信を可能にします。モジュールはプラスチックケースで、異なるバス・システムの間でデータ交換を可能にするファームウェアと一緒に供給されます。コンフィグレーション・ソフトウェアの助けを借りて様々なモードがセットアップ可能です。簡単に言えばLINマスターとして動作するモジュールはデータをリクエストすることができます。そして入ってくるLINデータをCANバスと(または)シリアル・インターフェイスに送ります。IDオフセットによりデータはCANとLINの間で送られます。



USB-シリアル コンバーターをお使いの際はFTDI社のチップの物に限ります。他社のチップでは動作しません。

仕様

- 多目的ゲートウェイ (またはアクセプタンス・コードやアクセプタンス・マスク特徴を使用する場合はルータ)
 - RS-232 ↔ LIN
 - CAN ↔ LIN
 - RS232 → CAN (限られたバンド巾)
- CANビットレート：最大 1 Mbit/s
- CAN 2.0 A/B 準拠
- LINビットレート：最大 20 kbit/s 最小 1 kbit/s
- LIN 1.x、2.x フレームを送受信
- LINマスター/スレーブで使用可能
- LINスレーブのシュミレーション
 - データはCANフレーム経由で変換可能
- ユーザーが定義可能なLIN IDリスト (限定数のエントリーでスケジュール) でプロセス
- 個々のLINフレームはCANまたはRS-232から発生可能
- 電源電圧 9 ~ 30 V
- 動作温度: -40°C ~ +85°C
- RS-232 と CAN/LIN間を最大 1 kV までガルバニック・アイソレーション (IPEH-002029)

オプション

- High-speed (ISO 11898-2) またはLow-speed (ISO 11898-3) CAN トランシーバ・モジュール

D-SUB	ピン	ピンアサイン
	1	Not connected
	2	TxD (RS-232-level)
	3	RxD (RS-232-level)
	4	Not connected
	5	GND
	6	Not connected
	7	Not connected
	8	Not connected
	9	Not connected
D-SUB	ピン	ピンアサイン
	1	V _{BAT} 9-30V (I _{max} ~130mA)
	2	CAN-L
	3	GND
	4	LIN data
	5	Not connected
	6	GND
	7	CAN-H
	8	Not connected
	9	Not connected

品名・仕様	型番
PCAN-LIN High-speed CAN	IPEH-002025
PCAN-LIN Low-speed CAN	IPEH-002028
PCAN-LIN High-speed CAN opto-decoupled	IPEH-002029
納品内容	
■ プラスティック・ケースのPCAN-LIN	
■ PCAN-LIN用コンフィグレーションとモニタリング・ツール Windows® 11 (x64/ARM64), 10 (x64)	
■ マニュアル (PDFファイル)	
アクセサリ (オプション)	
PCAN-LIN用LIN接続ケーブル	

この文書に記載されている内容は予告なく変更されることがあります。

2024年07月