

ANDi (Automotive Network Diagnoser) Test Environment



ANDi は、100 BASE-T1 (BroadR-Reach) および 1000 BASE-T1、CAN、LIN、FlexRay パスシステムのテスト/シミュレーション ソフトウェア・ツールです。

メッセージレコーディング（ロギング）とシグナル解析

- BroadR-Reach、CAN、LIN、FlexRayなどのバスに対応
- オンライン/オフライン データ表示
- イーサネット ログファイルのロギング
- FIBEXやデータベースの解釈とバスメッセージの表示

テストケースの作成

- Pythonでのテストケース作成

バス・シミュレーション

- FIBEXベース シミュレーションノードの生成
- SOME/IP や SOME/IP-SD プロトコルのシミュレーション
- ECU マルチホーミングシミュレーション（1つのシミュレーション ノード内のVLAN、ARP、ICMPを含むMACやIP）をサポート

車載 Ethernet テスト

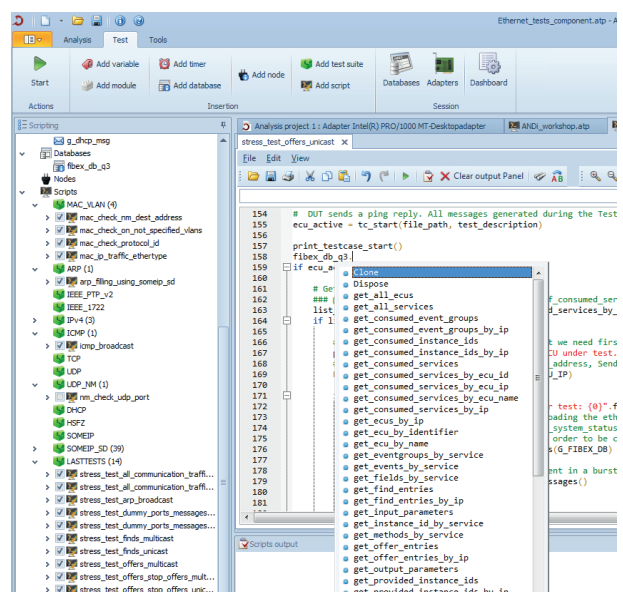
- ストレス/アプリケーション テスト
- フォーマットチェック
- データ入力
- ネガティブテスト
- スタートアップ/シャットダウン

バス・システムとプロトコルサポート

- 標準イーサネットプロトコル（イーサネット、IP、DHCP、TCP、UDP、ARP、TFTPを含む）
- 車載イーサネットプロトコル（SOME/IP、SOME/IP-SD、HSFZ、UDP-NM、PTP、IEEE 1722）
- バス：BroadR-Reachイーサネット、CAN、LIN、FlexRay
- メッセージデータベース：FIBEX 4.1.0、LDF、DBC
- ログファイルフォーマット：PCAP、ASC、AML

その他

- MAC_VLAN、ARP
- IEEE_PTP_V2
- IEEE_1722
- IPv4、ICMP
- TCP、UDP、UDP_NM
- DHCP、HSFZ
- SOMEIP、SOMEIP-SD



ANDi ツール GUI

車載 イーサネット

ハードウェア製品 / 1000 Base-T1

メディア・コンバータ

1000 Base-T1 Converter

- 1000 Base-T1とギガビット・イーサネットのメディア・コンバータ
- 88Q2112 (Marvell) Phy搭載



メディア・コンバータ EMC

1000 Base-T1 Converter EMC

- 1000 Base-T1と光イーサネット (SFPモジュール)のメディア・コンバータ
- 88Q2112 (Marvell) Phy搭載



1000Base-T1 SPY mini (TAP)

1000 Base-T1 SPY mini

- 1000 Base-T1
- ギガビット・イーサネット
- 88Q2112 (Marvell) Phy搭載



ハードウェア製品 / 100 Base-T1 (BroadR-Reach)

メディア・コンバータ Broadcom

100Base-T1 MediaConverter_BCM

- 100 Base-T1と100 Base-TXのメディア・コンバータ
- BCM89810 Phy搭載



メディア・コンバータ NXP

100Base-T1 MediaConverter_NXP

- 100 Base-T1と100 Base-TXのメディア・コンバータ
- TJA1100 Phy搭載



USB メディア・コンバータ

USB -100Base-T1 Converter

- 100 Base-T1とUSB 2.0のメディア・コンバータ



メディア・コンバータ EMC セット

100Base-T1 MediaConverter_EMCC Set

- 100 Base-T1と光イーサネット (SFPモジュール)のメディア・コンバータ
- BCM54811S トランシーバ搭載



メディア・ゲートウェイ (スイッチ)

MediaGateway

- 100 Base-T1
- イーサネット
- CAN (オプション)
- FlexRay (オプション)



100Base-T1 SPY 12 (TAP)

100Base-T1 SPY_12_Port

- 100 Base-T1
- イーサネット
- CAN / CAN-FD
- LIN
- FlexRay
- SDカードスロット



100Base-T1 SPY mini 4 (TAP)

100Base-T1 SPY_mini_4 Port

- 100 Base-T1
- イーサネット
- フレーム・ジェネレータ (オプション)
- トリガ・ジェネレータ (オプション)



ユニバーサル EMC デバイス

Universal EMC Device

- 100 Base-T1
- イーサネット
- CAN / CAN-FD
- LIN
- FlexRay

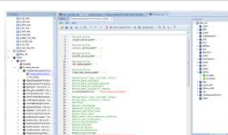


ソフトウェア製品

テスト/シミュレーションツール

ANDi Test Environment

- ログギング
- シグナル解析
- テスト
- バス・シミュレーション (RBS)



FIBEX エディタ

ADELα

- FIBEX エディタ

