



CAN FD/CAN/LIN インターフェイス

- Windows[®] 用CANモニターソフト「PCAN-View」、Windows[®] 10/8.1/7 (32/64ビット)用デバイスドライバ、PCAN-Basic API、DLL、サンプル、ヘッダーファイルが標準添付。
- ※) PCAN-USB、PCAN-USB Hub、PCAN-PCI、PCAN-cPCI、PCAN-miniPCI、PCAN-PC/104、PCAN-PC/104-Plus には、Windows[®] CE 6.x (x86/ARMv4 プロセッサ対応) デバイスドライバも標準添付されます。
- Linux デバイスドライバ (Linux カーネルバージョン 2.4 以上 4. x) もご提供。
- ※) 対応CANインターフェイスにつきましてはお問合せ下さい。

USB - CAN PCAN-USB CAN 1ch 	USB - CAN/RS-232 PCAN-USB Hub CAN 1ch, RS-232 2ch 	USB - CAN FD/CAN PCAN-USB FD CAN FD/CAN 1ch  CAN FD
USB - CAN FD/CAN/LIN PCAN-USB Pro FD CAN FD/CAN 2ch, LIN 2ch  CAN FD	USB - CAN FD/CAN 6ch PCAN-USB X6 CAN FD/CAN 6ch D-Sub/M2 Conn.  CAN FD	USB - LIN PCAN-LIN CAN 1ch  Coming Soon
Express Card/34 - CAN PCAN-ExpressCard 34 CAN 1ch 	CompactPCI - CAN PCAN-cPCI CAN 2ch/4ch 	PCI - CAN PCAN-PCI CAN 1ch/2ch 
PCI Express - CAN PCAN-PCI Express CAN 1ch/2ch 	PCI Express - CAN FD/CAN PCAN-PCI Express FD CAN 1ch/2ch/4ch  CAN FD	Mini PCI - CAN PCAN-miniPCI CAN 1ch/2ch 
PCI Express Mini - CAN PCAN-miniPCle CAN 1ch/2ch 	PCI Express Mini - CAN FD/CAN PCAN-miniPCle FD CAN 1ch/2ch/4ch  CAN FD	M.2 - CAN PCAN-M.2 CAN 1ch/2ch/4ch  CAN FD Coming Soon
PC/104 - CAN PCAN-PC/104 CAN 1ch/2ch 	PC/104 Plus - CAN PCAN-PC/104-Plus CAN 1ch/2ch/4ch 	PCI/104-Express - CAN PCAN-PCI/104-Express CAN 1ch/2ch/4ch 
PCI/104-Express - CAN FD/CAN PCAN-PCI/104-Express FD CAN 1ch/2ch/4ch  CAN FD Coming Soon		

ケーブル/BUSコンバータ

CAN (HS) - CAN (SW) PCAN-AU5790 CAN 1ch 	CAN (HS) - CAN (LS) PCAN-TJA1054 CAN 1ch 	CAN - CAN (opt.) PCAN-Optoadapter CAN 1ch 
CAN Decoupling PCAN-Repeater DR CAN 2ch、DINレール 	CAN - CAN (opt.) PCAN-LWL CAN 1ch 	LIN - LIN (opt.) PLIN-LWL LIN 1ch 

I/Oモジュール

CAN – Analog
I/Oモジュール
PCAN-MicroMod
Analog 1&2



CAN – Digital
I/Oモジュール
PCAN-MicroMod
Digital 1&2



CAN – Analog +Digital
I/Oモジュール
PCAN-MicroMod
Mix 1&2



CAN – Analog +Digital
I/Oモジュール
PCAN-MicroMod
Mix 3



CANユニバーサルコントローラ
PCAN-MIO
CAN 2ch
Analog + Digital I/O



CAN出力温度測定
MU-Thermocouple1
CAN
J/K/Tタイプ別



GPS, Galileo, GLONASS,
QZSS, SBAS, 3軸センサー,
ジャイロ
PCAN-GPS



ダイアグ

CAN FD/CAN
Mobile Diagnostic Device
PCAN-Diag FD



CAN FD

CAN FD/CAN
コンパクト Diagnostic
Device
PCAN-MiniDiag FD



CAN FD

Coming
Soon

CANビジュアライゼーション
&レコーディング
PCAN-MiniDisplay



ルーター & ゲートウェイ

CAN- LAN ゲートウェイ
PCAN-Ethernet Gateway DR
CAN 2ch、DINレール



CAN
PCAN-Router
2ch プログラマブル
CANコンバータ



CAN FD/CAN
PCAN-Router FD
2chプログラマブル
CAN FD/CANコンバータ



CAN FD

CANルーター
PCAN-Router Pro
4ch



ユニバーサルCAN
コンバータ
PCAN-Router DR
2ch、DINレール



CAN – 232Cコンバータ
PCAN-RS-232



CAN – LIN
RS-232 - CAN/LIN
PCAN-LIN



アクセサリ

CAN ターミネーション
PCAN-Term
PCAN-miniTerm



CAN T形アダプタ
PCAN-T-Adapter



CAN ケーブル
PCAN-Cable 1
PCAN-Cable 2 終端付き
PCAN-Cable 3



OBD2 ケーブル
PCAN-Cable OBD-2



J1939 ケーブル
PCAN-Cable J1939



LIN ケーブル
PCAN-USB Pro FD/PLIN-USB 用
PCAN-LIN用





開発パッケージ

- 各種PEAK System社 CAN インターフェイス用、Windows ® 10/8.1/7用アプリケーション開発パッケージ

PCAN ベーシック API
PCAN-Basic

CAN FD 無償

CAN ソフトウェア API。
PCAN-Developerの簡易版。
CAN インターフェイスに標準添付。



CAN デベロッパ・パッケージ
PCAN-Developer

CAN FD

CAN開発パッケージ。
デバイスドライバ ライセンスフリー。



PLIN API
PLIN-API

無償

LINN ソフトウェア API。
LIN インターフェイスに標準添付。



CAN モニタ

PCAN-Explorer 6 CAN モニタ
PCAN-Explorer 6

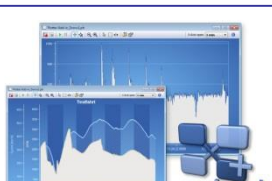
CAN FD

Windows 10/8.1/7用 CAN モニタソフトウェア。
CAN-FD対応
トレース機能追加




プロッタ
Plotter Add-in

PCAN-Explorer 6用オプション



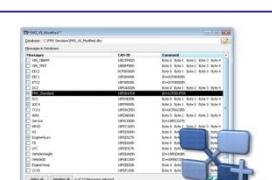
インストゥルメンツパネル
Instruments Panel Add-in

PCAN-Explorer 6用オプション



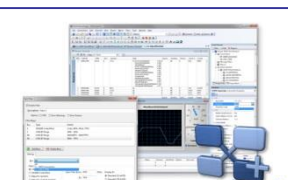
CANdb インポート
CANdb add-in

PCAN-Explorer 6用オプション。



J1939
J1939 Add-in

PCAN-Explorer 6用オプション



アプリケーションソフトウェア

CANメッセージモニタ
PCAN-View

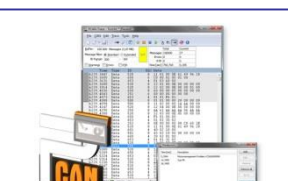
CAN FD 無償

Windows 用CAN メッセージの表示ソフトウェア。
CAN インターフェイスに標準添付。



CAN トレース
PCAN-Trace


CAN メッセージのログと保存のソフトウェア。



LINメッセージモニタ
PLIN-View Pro

無償

Windows 用LIN メッセージの表示ソフトウェア。
LIN インターフェイスに標準添付。





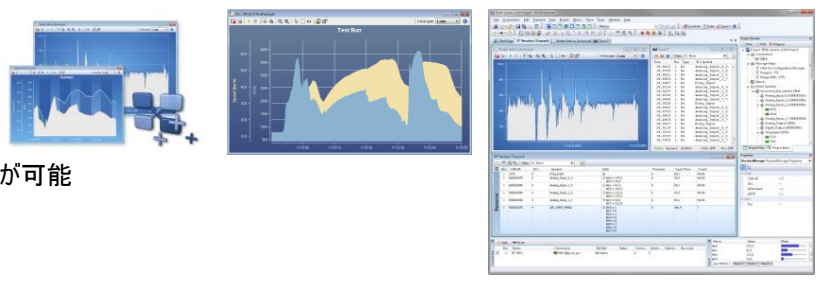
PCAN-Explorer 6 用 アドイン

PCAN-Explorer 6 のオプションソフトウェア

Plotter Add-in 6

CANデータをグラフ表示します。

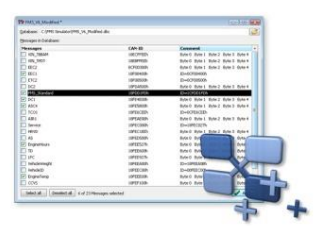
- リアルタイム ディスプレイ
- チャンネル数は無制限
- Y軸の数は無制限
- X軸、Y軸はレコーディング中であってもズームアップやスクロールが可能
- プロット測定のためのカーソル表示
- EMF、PNG、BMP、JPGフォーマットでエクスポート可能
- PCAN-Explorerの Traceからのデータのインポート



CANdb インポート Add-in 6

CANdbファイルのインポートができます。

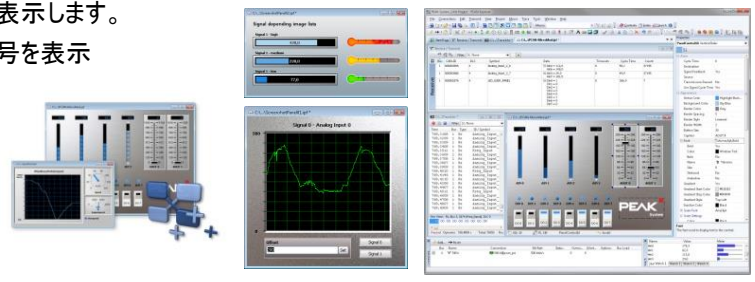
- CANdbファイルを開く
- CANdbファイルのインポートのためのメッセージの選択
- PCAN-Explorerでプロジェクト管理を使ってデータの保存
- PCAN-Explorer シンボルファイルフォーマットで保存



インストルメンツ パネル Add-in 6

インストルメンツ パネルは、デジタル信号とアナログ信号をグラフィカルに表示します。

- 受信したCANメッセージから別々の画面でアナログ信号とデジタル信号を表示
- 複数の要素の選択と構成が同時に可能
- ドラッグ&ドロップで自由な位置決め



J1939 Add-in Add-in 6

J1939アドインは、スタンダードパラメータグループによって確立されたすべての定義をサポートし、パラメータにアクセスするための簡単な手段を提供します。

すべての定義のデータベースと含まれるパラメータも提供されます。

SAE J1939ネットワークプロトコルのすべての機能に対応

- 最大254個のECUのアドレッシング
- マルチパケットメッセージをサポート

